

未来へ繋ぐトリプル・ビル



ダンス! いい恋が始まるような。

新国立劇場2007/2008シーズン コンテンポラリーダンス ダンスプラネットNo.26
NEW NATIONAL THEATRE, TOKYO Contemporary Dance Dance Planet No.26

TRIPLE BILL into the future

「受胎告知」 日本初演 振付=アンジュラン・ブレルジョカージュ 出演=大岩淑子、白井 沙

「Butterfly」 振付・出演=平山素子&中川 賢

「曲線(カーブ)した声」 振付・演出=野坂公夫&坂本信子 出演=ダンスワークス

照明=杉浦弘行 音響=河田康雄 舞台監督=柴崎 大

芸術監督=牧 阿佐美 主催=新国立劇場

2008年 2月
15日(金) 7:00 / 16日(土) 6:00
17日(日) 3:00

チケット料金(税込)=A席5,250円/B席3,150円

ボックスオフィス 03-5352-9999

<http://www.nntt.jac.go.jp>



新国立劇場

小劇場 THE PIT

2007/2008シーズン・特別支援企業グループ

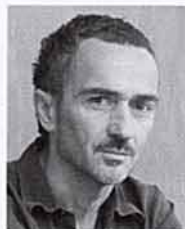
KONAMI TBS TOYOTA ぴあ ROHM/D-L

新国立劇場のダンスシーンを彩った振付家のなかから、アンジュラン・プレルジョカージュ、平山素子&中川 賢、野坂公夫&坂本信子をクローズアップ。それぞれ選りすぐりの3作品を揃えました。

「受胎告知」(日本初演)

振付:アンジュラン・プレルジョカージュ 音楽:ステファン・ロイ、アントニオ・ヴィヴァルディ
衣裳:ナタリー・サンソン 照明原デザイン:ジャック・シャトレ 出演:大岩淑子、白井沙

受胎告知という概念はどのような鍵を握っているのか?ひとつの宗教の礎となったこの出来事は、我々のうちに何を呼び覚ますと考えられるだろうか?2千年も前から多くの画家たちが受胎告知という矛盾した表徴の描出を探求し続けているのに、これほど身体に関わりの深い問題性を持つテーマが、舞踊芸術からほとんど無視されているのは驚くべきことだ。しかし、これは、明らかに人を惹きつけてやまない問題なのである。(A.プレルジョカージュ)



アンジュラン・プレルジョカージュ



Photos: J.C. Carbonne

「Butterfly」

構成・演出:平山素子 振付・出演:平山素子、中川 賢
音楽:M.ナイマン、落合敏行 衣裳:堂本教子

2005年9月の初演以来、絶賛を浴びている男女のデュオ、さらに進化してゆくダンスを上演する。

「Butterfly」は昨年9月に新国立劇場の舞台上で初演され、高く評価された平山素子、中川賢のデュエットの再演。迫真の演技にいつそう磨きがかかり、生命の輝きとそれはかなさがさらにひしひしと伝わってくる舞台となった。しだいに動きの強度を強めて行くペース配分のうまさ、途中に長い静止の時間を置き、後半いつきにのぼりつめていく爆発力のすごさなどを、再演により改めて実感した。(山野博大 オン・ステージ新聞2006年10月6日号)



平山素子



中川 賢



Photo: Ikegami Naoya

「曲線(カーブ)した声」

振付・演出:野坂公夫、坂本信子
美術:秋口 圭 衣裳:鳥海恒子
出演:池田美佳、河口志保*、河田真理、小林由美恵、近藤明美、鈴木麻依子、高岡由美、高橋利枝、土肥靖子*、西澤美華子*、西山いずみ、平田友子、平田美枝、和田あかね、池島 優、乾 直樹、大貫勇輔、川村 昇 *東京シティバレエ団

光の声、沈黙の声、生命の声など、様々なイメージの声をモチーフにした作品。



野坂公夫



坂本信子



Photo: Ogawa Syunki

※やむを得ない事情により、出演者等が変更になる場合がございます。あらかじめご了承ください。

■公演日程

2月 Feb	15 [金] Fri	16 [土] Sat	17 [日] Sun
開演時間	7:00	6:00	3:00 *

●開場は開演の30分前です。
●開演後のご入場は制限させていただきます。

■座席と料金(税込)

A席=5,250円 B席=3,150円
Z席=1,500円/当日学生割引(50%)
公演当日(学割は残券ある場合)のみボックスオフィスとチケットぴあ一部店舗にて販売・1人1枚・電話予約不可。詳しくはボックスオフィスまでお問い合わせください。
*託児室<キッズルーム「ドレミ」>がご利用になれます。
来場予定日の1週間前までに下記へ電話予約。定員制。
■利用料金/0-1歳 2,000円 2-12歳 1,000円
■ご予約・お問合せ/イベント託児・マザーズ
☎0120-788-222 (土日祝を除く10-12時、1-5時)

■割引のご案内

ジュニア割引、学生割引、高齢者割引(65歳以上)、障害者割引がございます。ボックスオフィスにてお申し込みの際に、割引をご利用の旨お知らせください。(学生、高齢者割引は、チケットぴあ一部店舗でもご利用いただけます。他のプレイガイドなどでは受付できません。それぞれ、年齢を確認できるもの・学生証・障害者手帳が必要となります。)
●就学前のお子様のご同伴・ご入場はご遠慮ください。
●お子様につきましては1人1枚チケットをお求めください。
●公演日、座席によってはお求めにならないことがあります。
●公演中止の場合を除き、チケットの変更及び払い戻しはいたしません。あらかじめご了承ください。

<入会受付中>

新国立劇場友の会「クラブ・ジ・アトレ」
会報誌、チケットの優先予約、割引など、特典が満載!
03-5352-5666 (土日祝を除く10-18時)

■eメールClub

●新国立劇場のホットなニュース満載。
ご登録は(パソコンから) (携帯から→)

http://nntt.e-get.jp/pc/pl/



前売開始 2007年12月1日(土)10:00~
Booking Opens Sat. 1. Dec. 2007 10:00am

ボックスオフィス Box Office 03-5352-9999
http://www.nntt.jac.go.jp

■チケット取り扱い

電子チケットぴあ 0570-02-9999 (Pコード380-672)
ELECTRONIC TICKET PIA http://pia.jp/t

イープラス http://eplus.jp/

CNプレイガイド http://www.cnplayguide.com/

ローソンチケット 0570-000-777 (Lコード39531)

JTB・近畿日本ツーリスト・日本旅行・トップツアーほか



交通のご案内

■京王新線(都営新宿線乗入)新宿駅より1駅、初台駅中央口直結。
KEIO NEW LINE, HATSUDAI STATION
(京王線は止まりません。)
■山手通り、甲州街道交差点。首都高速4号線新宿出口・初台出口
●劇場地下に駐車場があります。なおご観劇の際は、駐車料金を割引いたします。



新国立劇場

〒151-0071 東京都渋谷区本町1-1-1 TEL.03-5351-3011
NEW NATIONAL THEATRE, TOKYO / 1-1-1 HON MACHI, SHIBUYA KU TOKYO JAPAN